



# Présentation BIBHOP

Mars 2024

Studio BIBHOP - 03-2024



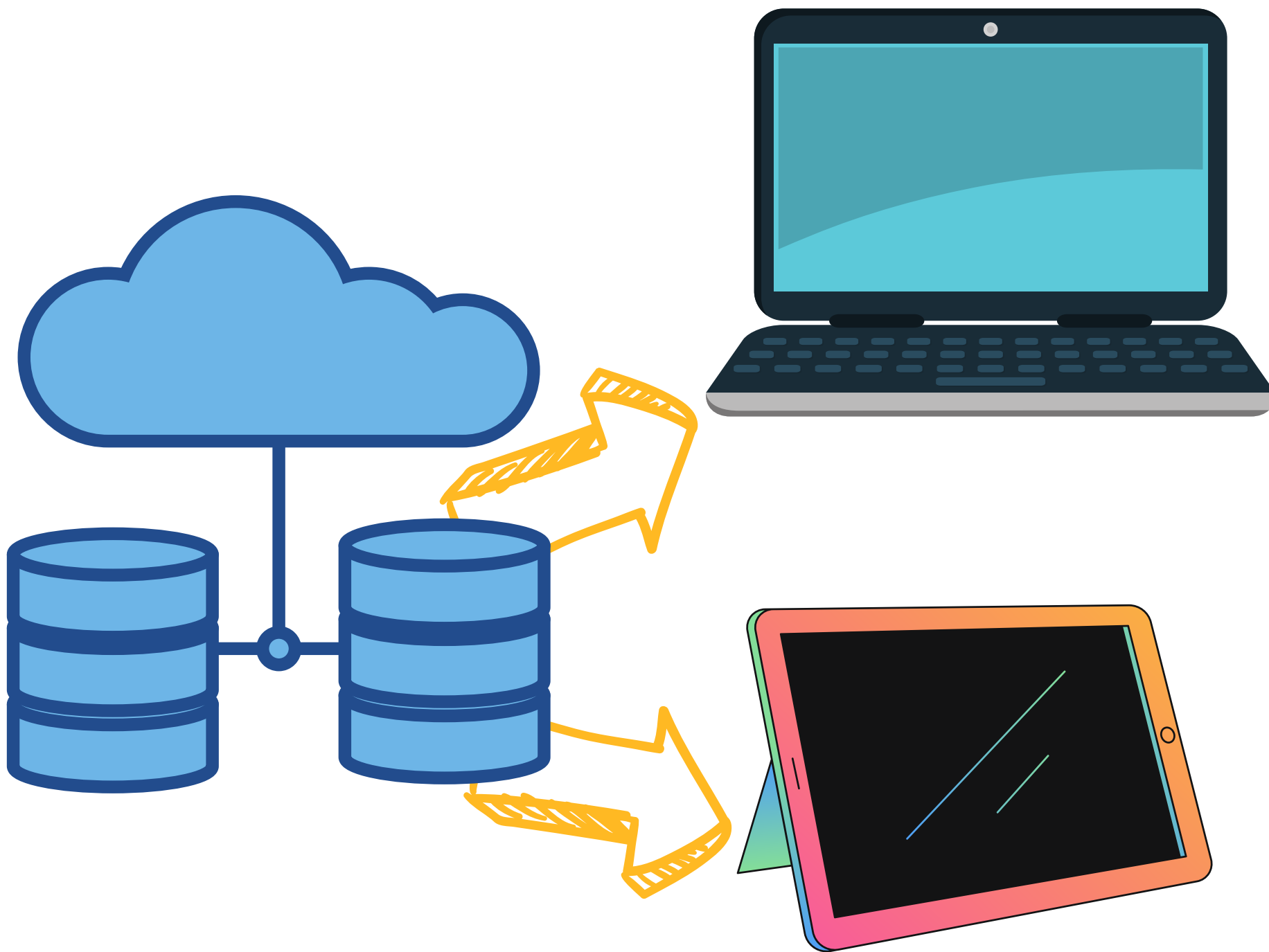
# L'Ambition de BIBHOP

**BIBHOP** apporte un cadre de lien social à la personne âgée au domicile, en la rapprochant de ses proches aidants soutien de 1er niveau.

L'offre **BIBHOP** regroupe les services essentiels pour partager le quotidien, échanger, bienveiller, et selon la situation, déclencher une alerte.

Un portail de services est proposé : A vous de l'afficher tel quel, ou en format “tablette à usage facile”, ou en format smartphone, suivant votre rôle : aidé ou aidant.

# ➤ Solution BIBHOP



## UN PORTAIL DE SERVICES

- La réunion sur un même écosystème d'une personne fragile + ses proches de confiance (famille, amis, voisins, professionnels, partenaires ...)
- Un site Web accessible sur les PCs, tablettes et smartphones, pour tous
- L'utilisateur aidé utilise le format "tablette à usage facile" sur son matériel avec ces mêmes services
- La réunion en un même lieu protégé de LIEN SOCIAL, de BIENVEILLANCE, de DIFFUSION D'ALERTE et d'INDICATEURS
- La personnalisation des usages est un point fort : N'utilisez que les services qui vous conviennent !



# BIBHOP pour l'aidé et ses aidants

## PLUS D'UNE 20TAINNE DE SERVICES



la situation  
est correcte

restez  
attentif

source  
d'inquiétude

- la Messagerie avec l'utilisation de messages déjà pré-écrits (plus facile à utiliser pour l'aidé) ou des messages anticipés
- un Agenda pour organiser, avec la possibilité d'être prévenu avant ou après l'événement
- Un bouton d'Alerte pour déclencher mail et SMS vers les personnes volontaires enregistrées dans le répertoire
- L'usage de Listes de Courses
- Des indicateurs dont chaque utilisateur définit ses propres limites pour être averti en cas de dépassement
- Un Cahier de Liaison pour transmettre et échanger
- L'accès respecté à ses données & leurs synthèses
- Bascule sur un diaporama en cas d'inactivité
- La gestion des privilèges d'accès de chaque aidant aux services
- et bien d'autres encore



# Principes BIBHOP

## LA PERSONNE AIDÉE POSSÈDE LA MAÎTRISE COMPLÈTE SUR LE GROUPE

- Elle inscrit des aidants pour la rejoindre, ou on s'inscrit volontairement
- Validation en 2 étapes : Accord de l'aidant + accord de l'aidé (et des aidants qui ont l'accréditation)
- Chaque service possède plusieurs niveaux, maîtrisés par l'aidé (et des aidants accrédités)
- Si la personne aidée est habituée à Internet, elle peut basculer son format "tablette" vers un format "Aidants"
- Le lien social est la partie émergente, visible et naturelle. La personne aidée peut suivre l'accompagnement de ses aidants et autoriser (ou pas) leurs suivis
- Son environnement digital est personnalisable

## UN PORTAIL POUR LES AIDANTS QUI ACCOMPAGNENT À DISTANCE

- Qu'il soit proche ou éloigné, qu'il soit de la famille, voisin ou ami, toute personne peut intégrer l'entourage de l'aidé et donner 5 mn par semaine, par jour, ou plus !
- Le rôle des accompagnants est d'abord aider à l'usage quotidien de **BIBHOP**. Ils participent à l'organisation et suivent les activités. Ils sont destinataires des SMS et messages d'alertes déclenchés (aidé ou aidants), ils assurent le 1er niveau d'assistance
- Les outils sont personnalisables : chaque aidant spécifie les services qu'il utilise
- Toutes les données des utilisateurs sont visibles, téléchargeables, effaçables.

# ➤ Accès digital à BIBHOP



## FORMAT D’AFFICHAGE MODE TABLETTE

- L'accès par de larges icônes, des boutons bien reconnus
- La personne aidée possède tous les pouvoirs. Elle gère les privilèges de chacun des aidants
- Possibilité de déclencher des Alertes : Elles sont communiquées uniquement à l'entourage qui le souhaite



## UN PORTAIL SUR LE WEB

- Les mêmes services se retrouvent sur la tablette et le portail, ils sont interconnectés
- Une personne aidée peut utiliser le portail de service si la tablette est trop réductrice pour elle
- Le portail : site web compatible smartphone

# ➤ Distribution et Offre Commerciale



## DISTRIBUTION & OFFRE COMMERCIALE

- la société GERONCONSULT diffuse **BIBHOP Famille** en BtoB vers les professionnels pour compléter leurs offres pour les familles
- le portail professionnel **BIBHOP Pro** est proposé aux professionnels pour accompagner les familles utilisatrices de BIBHOP, faciliter la communication, accompagner des prestataires recommandés par lui vers ses bénéficiaires
- GERONCONSULT assure la formation du professionnel
- l'abonnement ouvre les services pour 1 famille, soit 1 aidé + 7 aidants (extensible possible)

# Parcours, métiers, expertises.



Christophe BRISSONNEAU

- Ingénieur, industriel et gérontologue. Présent en Silver Economie depuis plus de 20 ans
- CEO de GERONCONSULT (créé en 2015), concepteur de BIBHOP
- Auditeur-conseil. Expert sur les SAAD
- Administrateur au TASDA (Grenoble)

*Valoriser l'usage pour générer une boucle économique*



Christophe BRISSONNEAU  
(33) 652 961 796

c.brissonneau@geronconsult.fr  
contact@bibhop.com

**BIBHOP** est distribué par **GERONCONSULT**  
5 chemin de la Combe Ollagnier, 38640 CLAIX



[www.bibhop.com](http://www.bibhop.com)